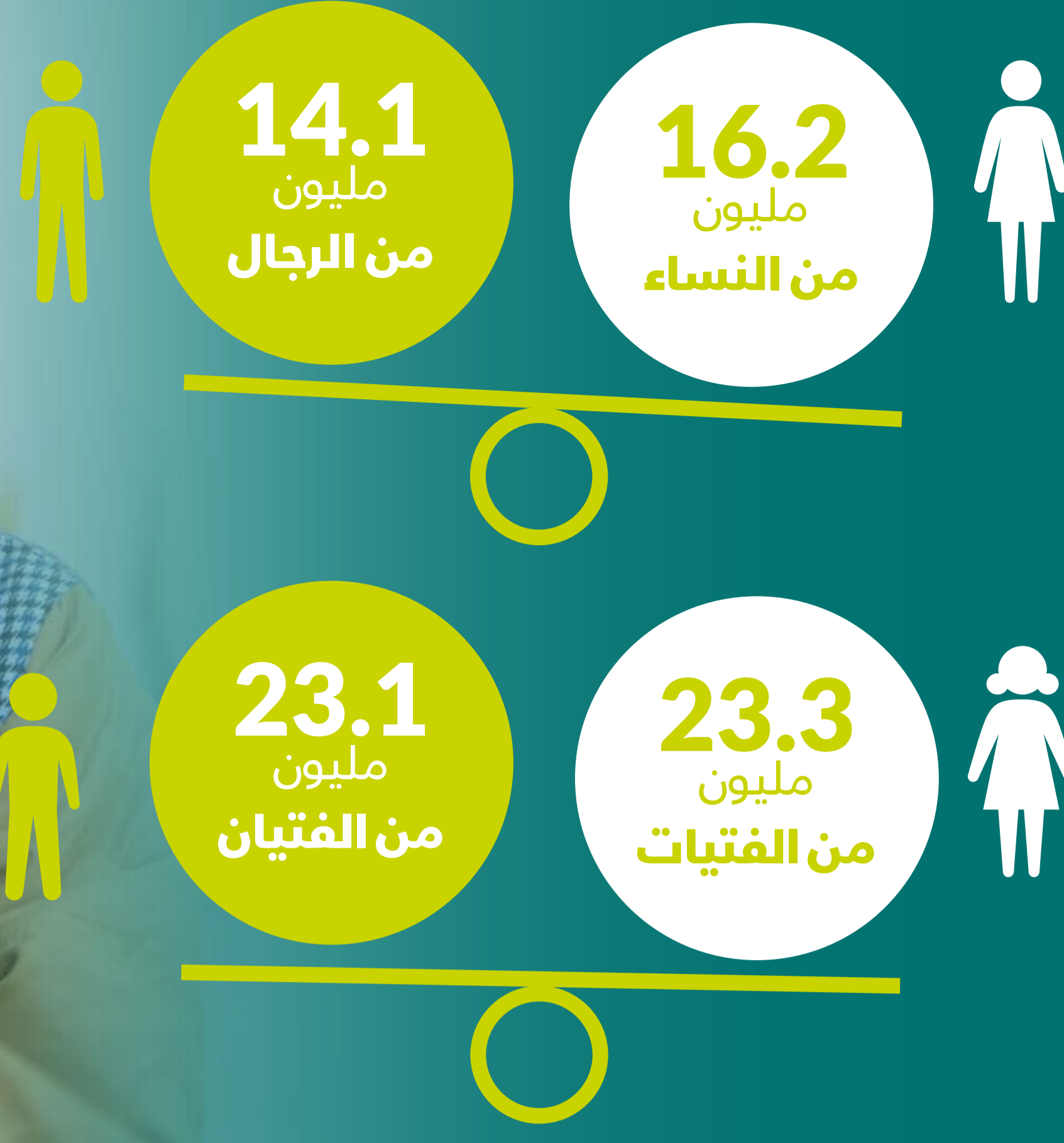
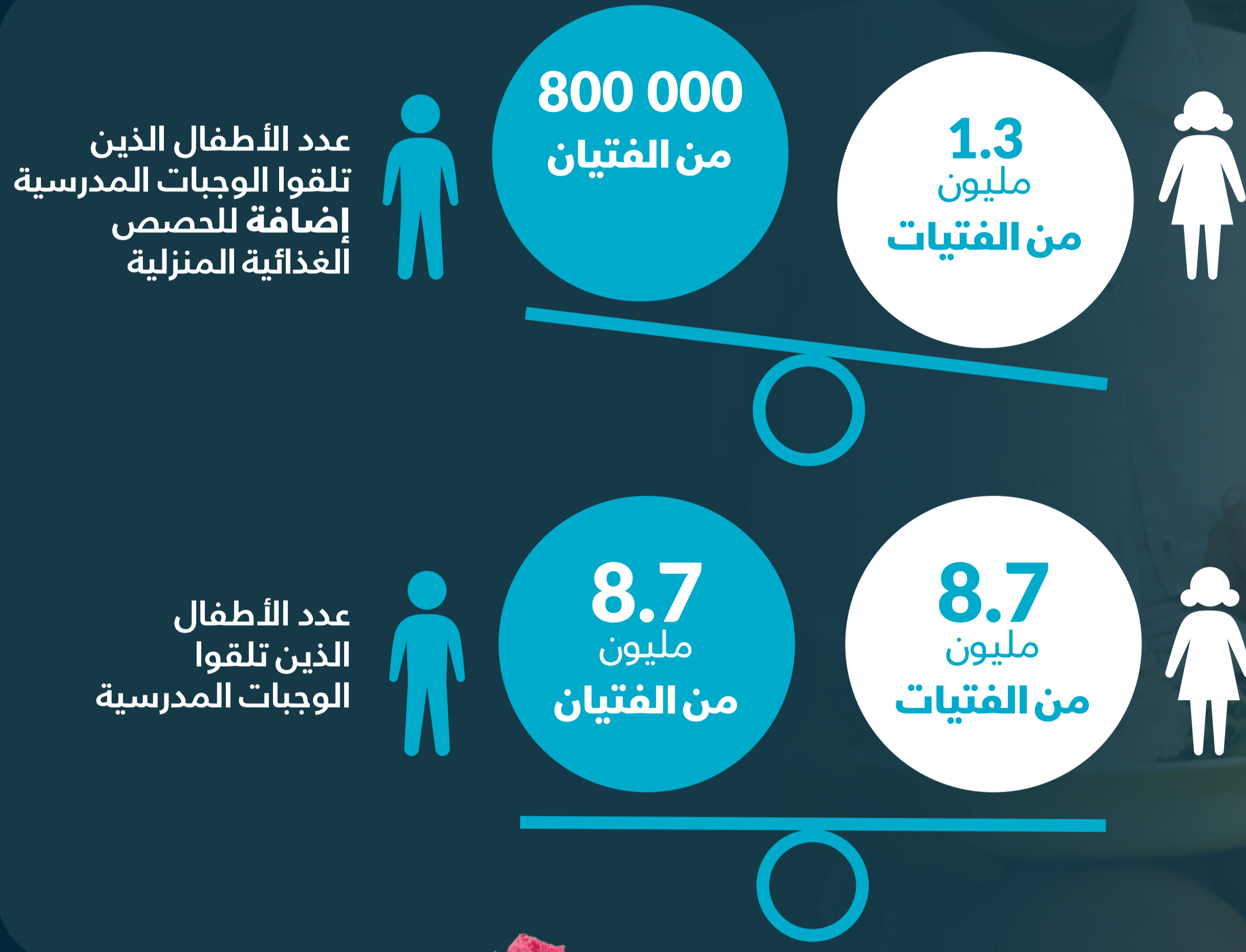


برنامج الأغذية العالمي: التوازن بين الجنسين

عدد الأشخاص الذين تلقوا مساعدة مباشرة من البرنامج في عام 2015



الوجبات المدرسية

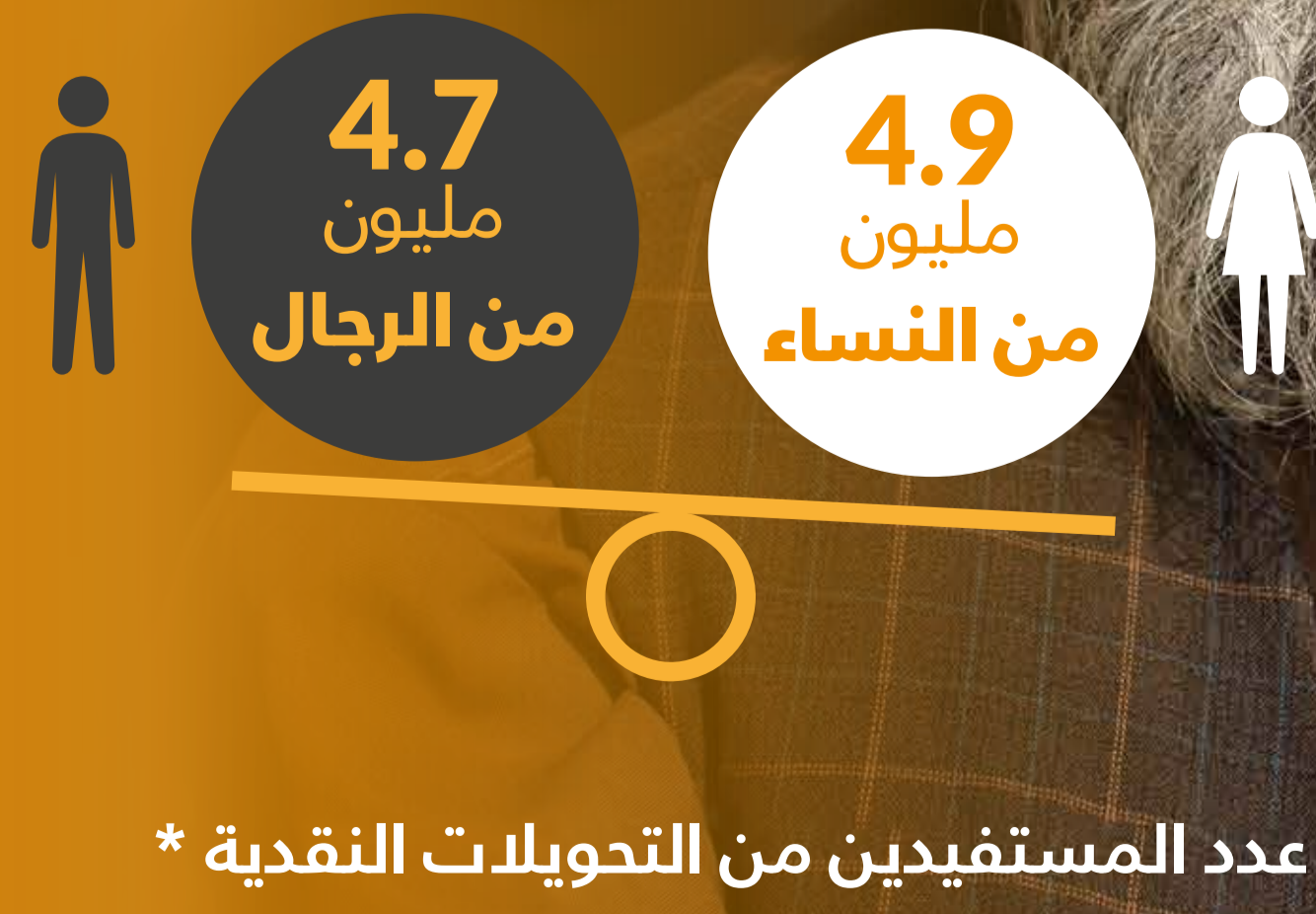


التغذية



3.5 مليون من الحوامل والمرضعات تلقين الأغذية المغذية

حالات الطوارئ



* تشمل الأرقام المستفيدين من التحويلات القائمة على النقد في جميع برامج البرنامج وأنواع المستفيدين. وقد تُقدّم معظم برامج التحويلات القائمة على النقد في سياقات الطوارئ.

يعتقد البرنامج أنه إذا ما أُتيحت للنساء والرجال والفتيات والفتيان إمكانية الحصول على قدم المساواة على الأغذية والموارد الأخرى، فإننا نستطيع القضاء على الجوع خلال حياتنا.

زوروا الموقع wfp.org/ar