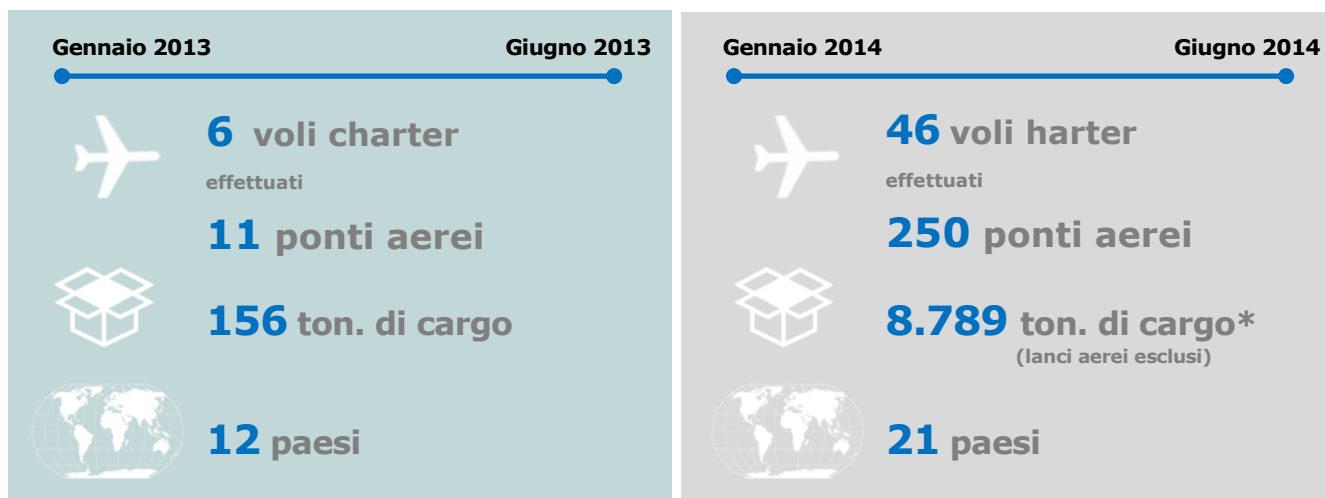


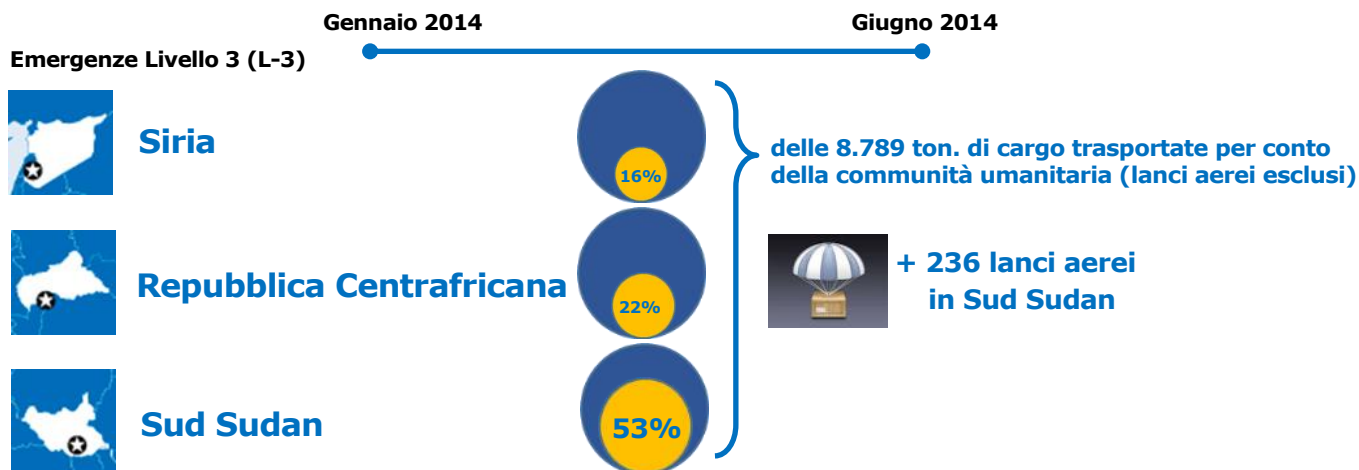
WFP Aviazione

Sintesi Operativa
Gennaio - Giugno 2014

I cargo trasportati nella prima metà del 2014 sono aumentati di **56 volte** rispetto allo stesso periodo dell'anno scorso



* 7.600 ton. di cibo e 1.189 ton. di beni di prima necessità



Oltre il 90% dei cargo sono stati inviati in paesi con livelli di emergenza L-3. Quali sono gli ostacoli nel fornire beni salvavita in queste situazioni precarie?

Ostacoli

- Mancanza di aeroporti e/o di strutture adeguate per il carico e lo scarico dei cargo
- Vincoli burocratici
- Disponibilità di veivoli adatti rispetto ai limiti degli aeroporti
- Disponibilità di speciali aerei per effettuare i lanci
- Variazione dei costi per il noleggio dei charter durante le emergenze
- Condizioni di sicurezza
- Limiti nei finanziamenti a causa di emergenze simultanee

Fattori di successo

- Conoscenza approfondita dei trend di mercato
- Pianificazione strategica e analisi del rischio
- Operatività (elenco dei fornitori di servizi accreditati)
- Reputazione del WFP nel mercato dei charter
- Equipaggi esperti e conoscenza delle aree operative
- Solide relazioni con le autorità locali
- Coordinamento efficace