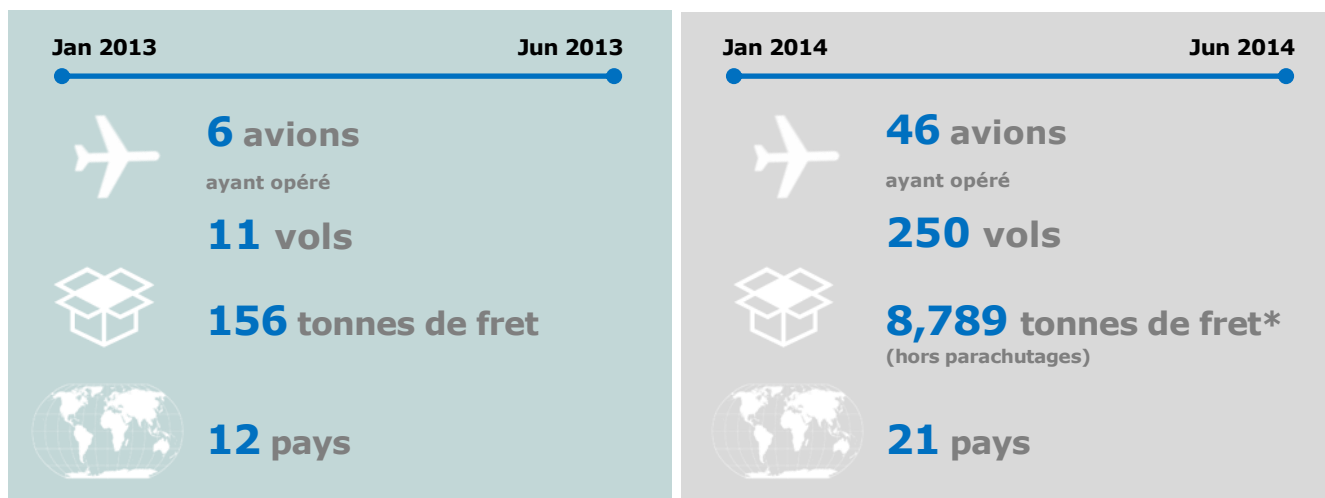


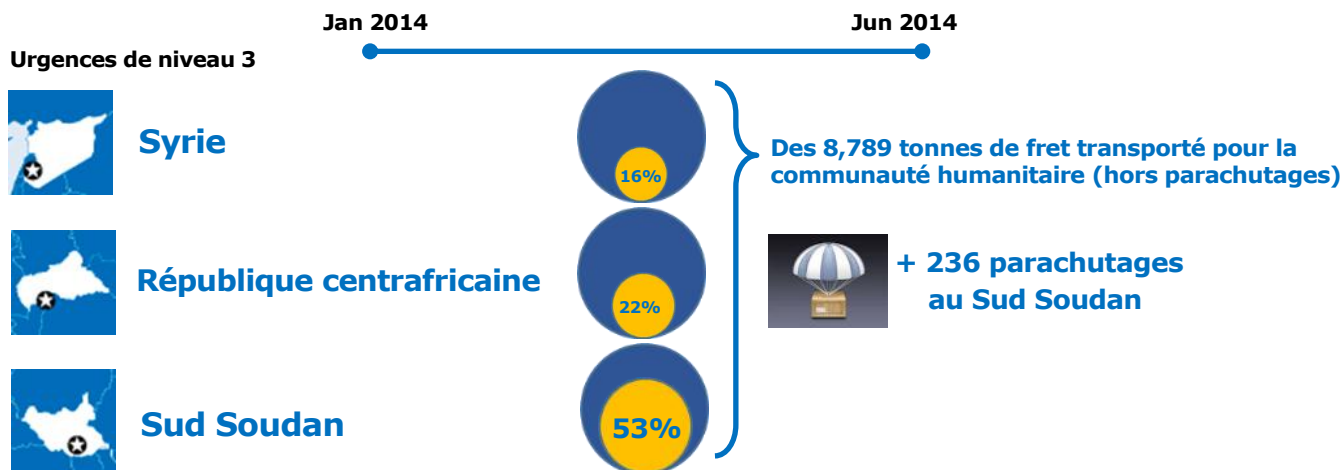
L'aviation Du PAM

Aperçu des opérations
Janvier - Juin 2014

La quantité d'équipements transportés pendant le premier semestre 2014 a été multipliée par **56** par rapport à la même période l'année dernière



* 7600 tonnes de nourriture et 1 189 tonnes de matériel de secours



Plus de 90% des cargaisons étaient destinées à des urgences de niveau 3. Quels sont les défis pour transporter des vivres dans de telles conditions?

Défis

- Absence d'aéroport et/ou d'infrastructures appropriées
- Obstacles administratifs
- Disponibilité d'avions adaptés aux restrictions des aéroports
- Disponibilité d'avions spécialisés (pour les parachutages)
- Les variations des coûts sur le marché de l'affrètement pendant les urgences
- Les conditions de sécurité
- Les contraintes de financement lors d'urgences simultanées

Clés du succès

- Une connaissance de l'évolution des marchés
- Planification stratégique et gestion des risques
- Etat d'alerte (liste des fournisseurs accrédités et des courtier aériens)
- La réputation du PAM sur le marché de l'affrètement
- Des équipes expérimentées et la connaissance des zones d'opérations
- De solides relations avec les autorités locales
- Une coordination efficace